

stojalo za ploski zaslon Dell™ E-Flat

Navodila za uporabo

Opombe, obvestila in opozorila



OPOMBA: OPOMBA označuje pomembne informacije, ki vam pomagajo bolje izkoristiti računalnik.



OBVESTILO: OBVESTILA označujejo možnost poškodb strojne opreme ali izgubo podatkov in svetujejo, kako se izogniti težavi.



PREVIDNO: OPOZORILA označujejo možnost poškodb lastnine, telesnih poškodb ali smrti.

Informacije v tem dokumentu se lahko spremenijo brez predhodnega obvestila.

© 2008 Dell Inc. Vse pravice pridržane.

Vsakršno reproduciranje brez pisnega dovoljenja družbe Dell Inc. je strogo prepovedano.

Blagovne znamke, ki so uporabljene v tem besedilu: *Dell* in logotip *DELL* sta blagovni znamki podjetja Dell Inc.; *VESA* je registrirana blagovna znamka podjetja Video Electronics Standards Association.

V tem dokumentu se lahko uporabljajo tudi druge blagovne znamke in trgovska imena, ki se nanašajo na pravne ali fizične osebe, katerih last so blagovne znamke ali imena, oziroma na njihove izdelke. Dell Inc. se odreka vsem lastniškim interesom do blagovnih znamk in trgovskih imen, ki niso njegova last.

Kazalo

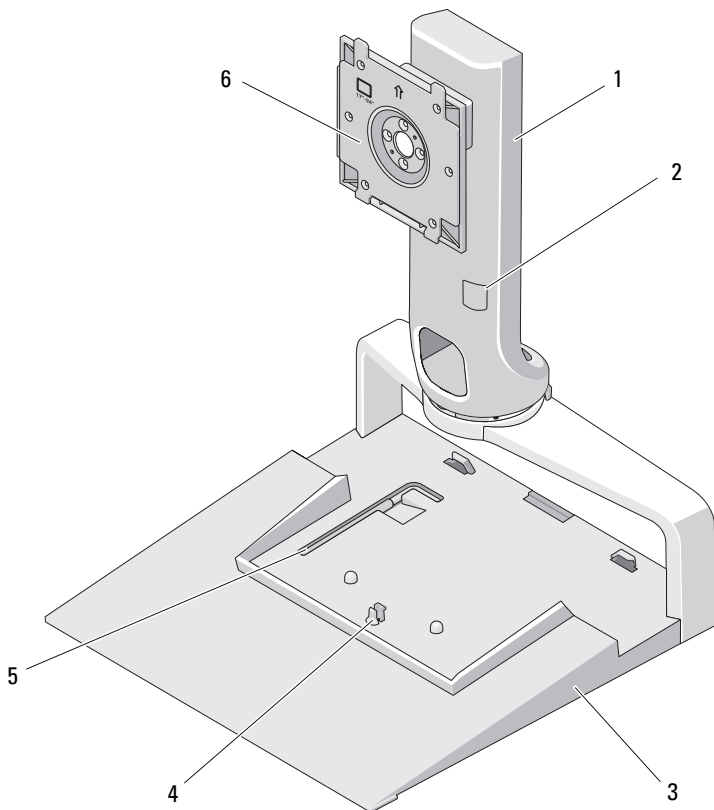
1	Stojalo za ploski zaslon Dell™ E-Flat Panel Stand	5
2	Uporaba stojala E-Flat za ploski zaslon	9
	Povezovanje držala s podstavkom za stojalo	9
	Prilagoditev omejitve teže za monitor s ploskim zaslonom	10
	Pritrditev monitorja s ploskim zaslonom na stojalo za ploski zaslon	11
	Uporaba vmesne plošče VESA®	12
	Prilagoditev monitorja s ploskim zaslonom	16
	Povezava podvojevalnika vrat s stojalom za ploski zaslon	16
	Odklop prenosnega računalnika od podvojevalnika vrat in stojala za ploski zaslon	18
	Odklop podvojevalnika vrat od stojala za ploski zaslon	19

3	Tehnični podatki	21
4	Iskanje informacij	23

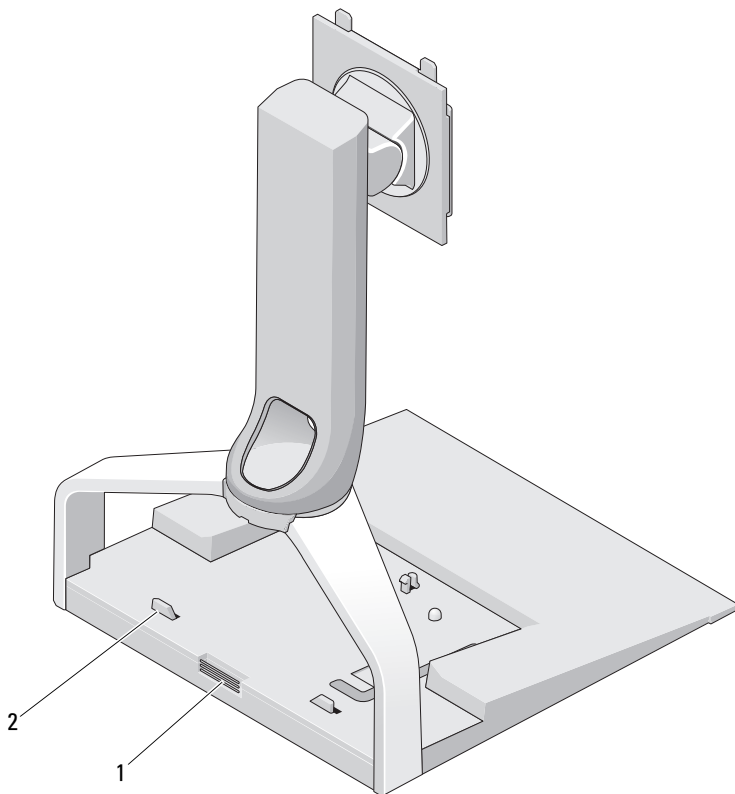
Stojalo za ploski zaslon Dell™ E-Flat Panel Stand

Stojalo za ploski zaslon Dell™ E-Flat podpira naslednje:

- Prenosne računalnike Dell E-Family, velikosti od 12,1 do 17 palcev
- Priklopne postaje Dell E-Port in podvojevalnike vrat Dell E-Port Plus
- Monitorje s ploskim zaslonom velikosti do 24 palcev



- | | | | |
|---|--|---|--|
| 1 | držalo | 2 | prilagoditev za težo monitorja |
| 3 | podstavek | 4 | jeziček za sprostitvev podvojevalnika vrat |
| 5 | orodje za prilagoditev na težo monitorja | 6 | plošča za pritrditev monitorja |



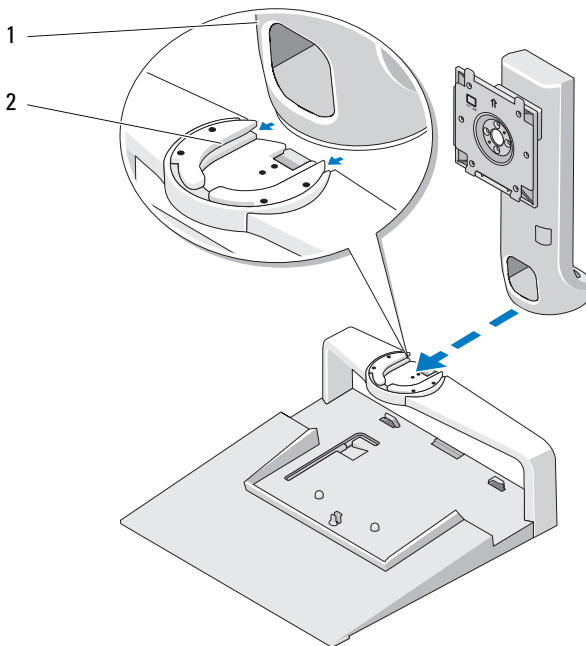
1 gumb za sprostitvev
podvojevalnika vrat

2 vodilni zatiči za podvojevalnik
vrat

Uporaba stojala E-Flat za ploski zaslon

Povezovanje držala s podstavkom za stojalo

- 1 Poravnajte prednjo stran držala z režo za pritrditev.
- 2 Potisnite držalo v režo za pritrditev. Ko je držalo dobro pritrjeno na podstavek za stojalo, se zasliši klik.



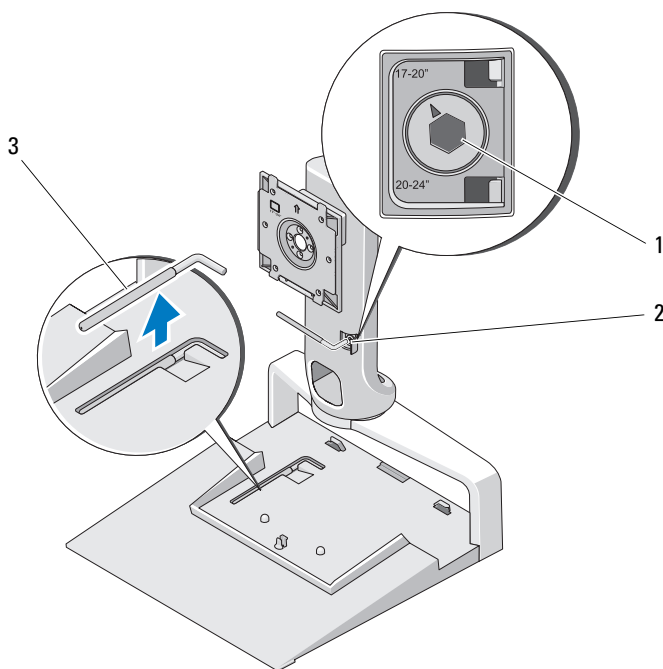
1 držalo

2 Reža za pritrditev na podstavku za stojalo

Prilagoditev omejitve teže za monitor s ploskim zaslonom

Privzeta omejitev teže za monitor s ploskim zaslonom je nastavljena na monitor velikosti 17–21 palcev. Če je velikost vašega monitorja od 20 do 24 palcev, prilagodite nastavev za omejitve teže na stojalu za ploski zaslon.

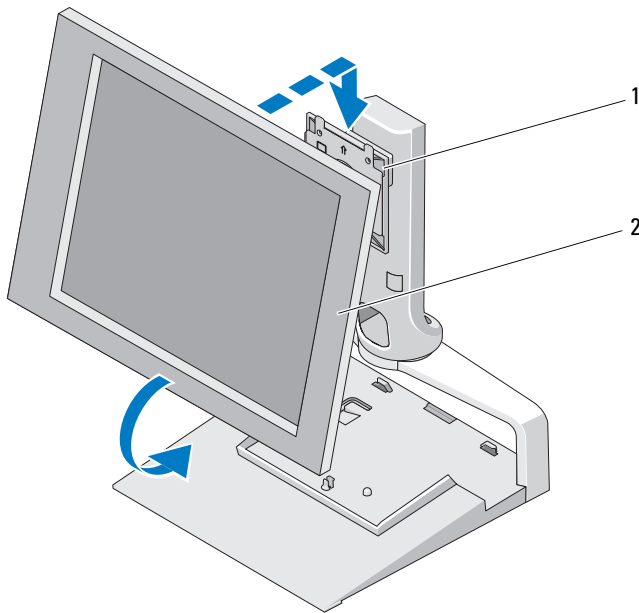
- 1 Vzemite orodje iz podstavka stojala za ploski zaslon.
- 2 Vstavite orodje v utor za nastavev omejitve teže.
- 3 Obrnite orodje v nasprotni smeri urinega kazalca, da bo puščica kazala na nastavev 20–24 palcev.



- | | | | |
|---|--------------------------------------|---|--------------------------------|
| 1 | povečana omejitev teže | 2 | utor za nastavev omejitve teže |
| 3 | orodje za prilagoditev omejitve teže | | |

Pritrditev monitorja s ploskim zaslonom na stojalo za ploski zaslon

- 1 Poravnajte zadnjo stran monitorja s ploskim zaslonom s ploščo za pritrnitev na držalu.
- 2 Potisnite monitor s ploskim zaslonom na ploščo za pritrnitev; pri tem poskrbite, da bo monitor stabilno nameščen na svojem mestu.



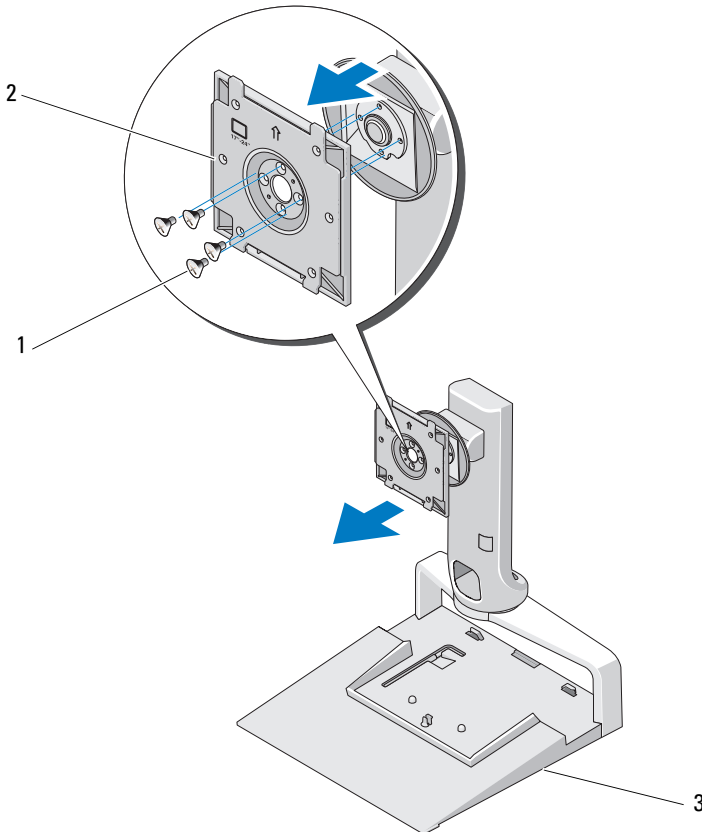
- 1 plošča za pritrnitev 2 monitor s ploskim zaslonom

Uporaba vmesne plošče VESA®

OPOMBA: Vmesna plošča VESA je izbirni dodatek. Za informacije glede nakupa glejte spletno stran Dell.com.

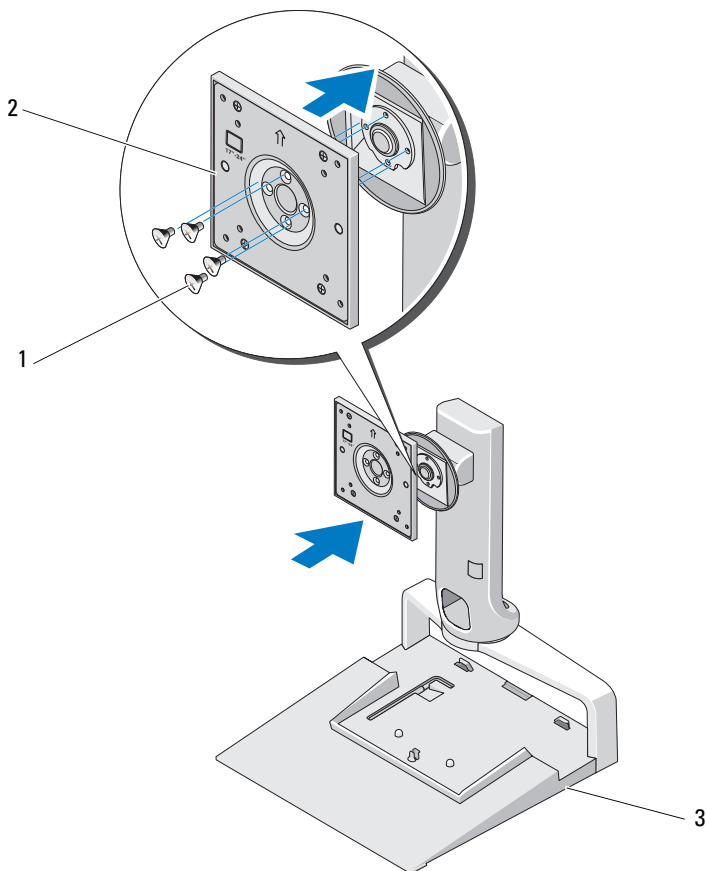
Uporabite vmesno ploščo VESA, da pritrдите monitor na stojalo za ploski zaslon, če vaš monitor ni kompatibilen s ploščo za pritrnitev.

- 1 Odstranite štiri vijake iz plošče za pritrnitev na stojalu za ploski zaslon.



- | | | | |
|---|--------------------------|---|----------------------|
| 1 | vijaki (4) | 2 | plošča za pritrnitev |
| 3 | stojalo za ploski zaslon | | |

- 2 Namestite vmesno ploščo VESA s štirimi vijaki, ki ste jih dobili skupaj z vmesno ploščo.



1 vijaki (4)

2 vmesna plošča VESA

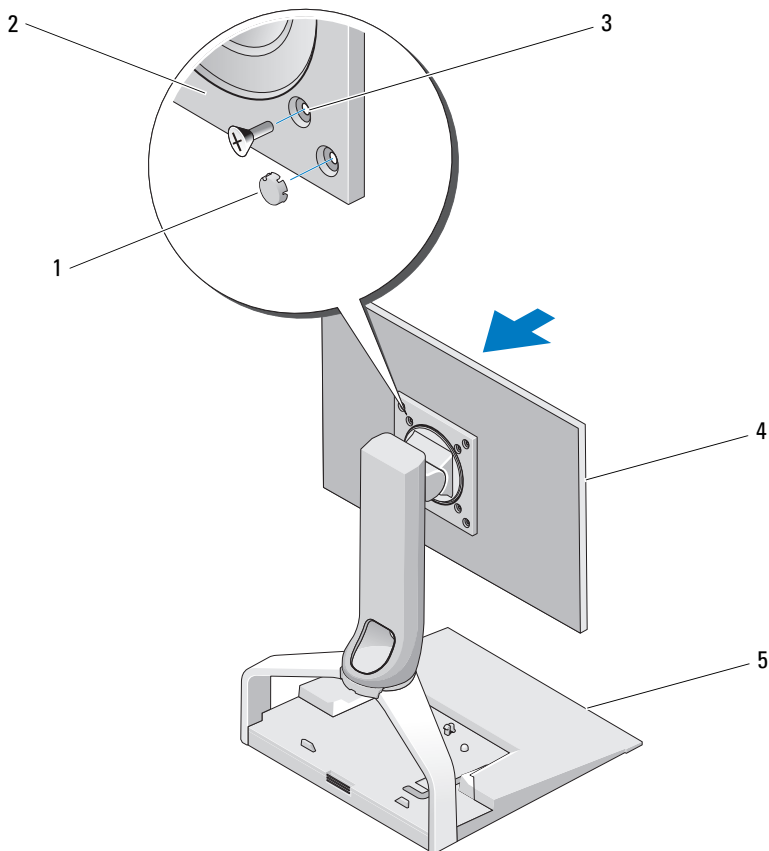
3 stojalo za ploski zaslon



OPOMBA: Za različne monitorje s ploskimi zasloni so na voljo različni standardi. Preberite dokumentacijo, ki ste jo dobili skupaj z monitorjem, če boste ugotovili, da naslednje informacije niso uporabne za vaš monitor.

Če je vaš monitor velik 15 palcev ali manj:

- a Uporabljajte tiste štiri luknje, ki so bližje sredini vmesne plošče VESA (mere premera med luknjami so 75 mm x 75 mm).
- b V druge štiri luknje na vmesni plošči VESA vstavite pokrovčke.
- c Pritrdite monitor na vmesno ploščo VESA.



1 pokrovčki (4)

2 vmesna plošča
VESA

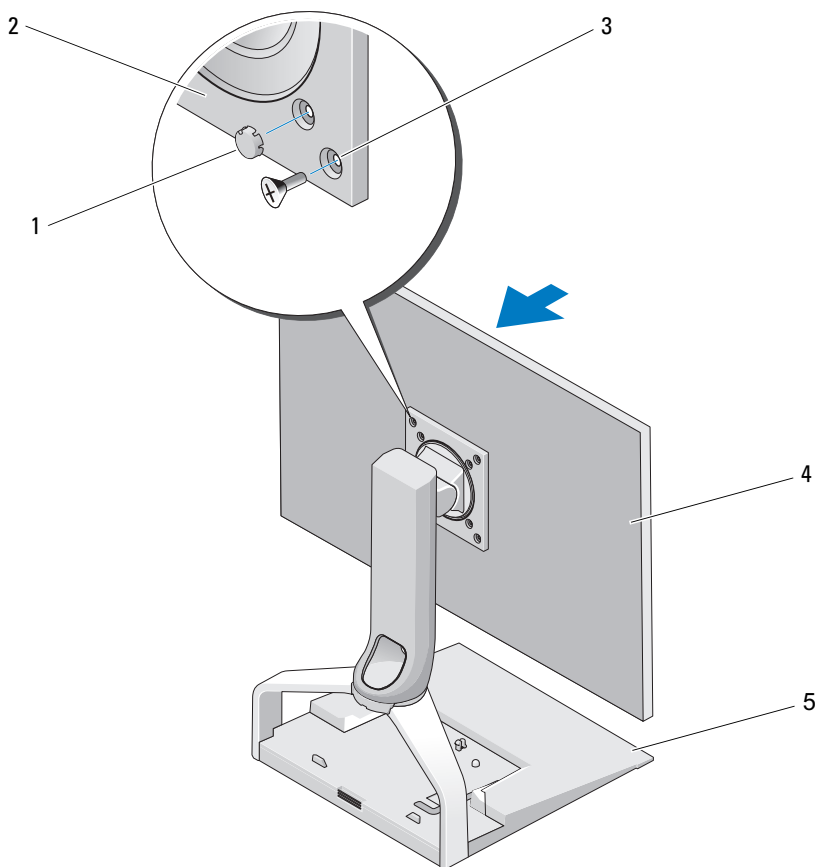
3 luknje za vijake za monitor velikosti 15
palcev ali manj (4)

4 monitor s ploskim
zaslonom

5 stojalo za ploski zaslon

Če je vaš monitor večji kot 15 palcev:

- a Uporabljajte tiste štiri luknje, ki so ob zunanjem robu vmesne plošče VESA (mere premera med luknjami so 100 mm x 100 mm).
- b V druge štiri luknje na vmesnih ploščah VESA vstavite pokrovčke.
- c Pritrdite monitor na vmesno ploščo VESA.



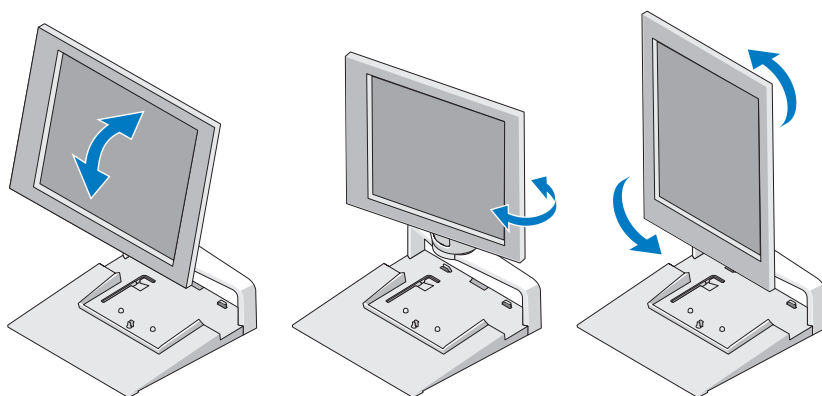
- | | | | |
|---|---|---|----------------------------|
| 1 | pokrovčki (4) | 2 | vmesna plošča VESA |
| 3 | luknje za vijake za monitor, večji od 15 palcev (4) | 4 | monitor s ploskim zaslonom |
| 5 | stojalo za ploski zaslon | | |

Prilagoditev monitorja s ploskim zaslonom

- ➡ **OBVESTILO:** Če je na stojalu za ploski zaslon priključen prenosni računalnik, nagnite monitor na ustrezen kot, da se ne zadeva ob prenosni računalnik, preden ga obrnete iz vodoravnega v navpični položaj.

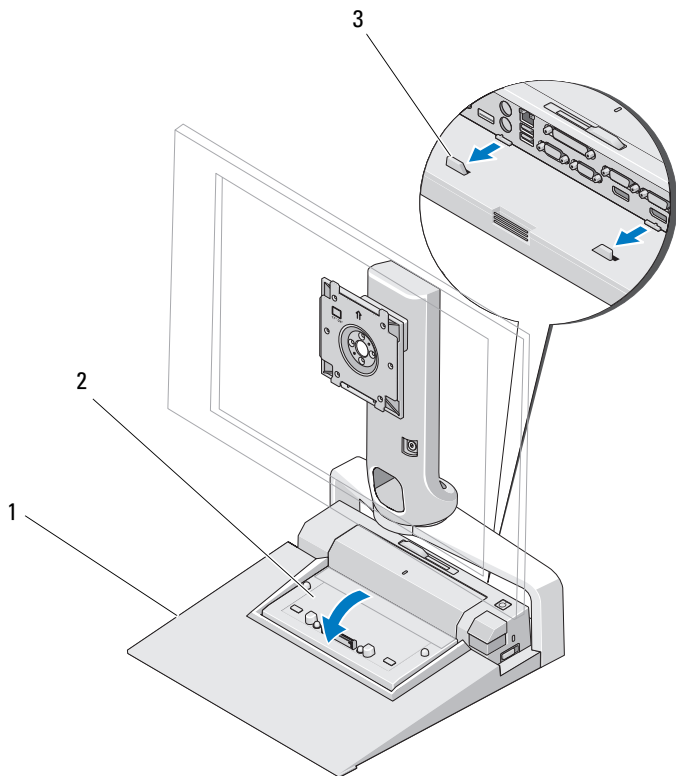
Na stojalu za ploski zaslon lahko monitor prilagodite na naslednje načine:

- Nagnete ga lahko navzgor ali navzdol.
- Spustite ali dvignite monitor na ustrezno višino.
- Zasučete ga lahko levo ali desno.
- Monitor lahko obrnete bodisi v vodoraven, bodisi v navpičen položaj.



Povezava podvojevalnika vrat s stojalom za ploski zaslon

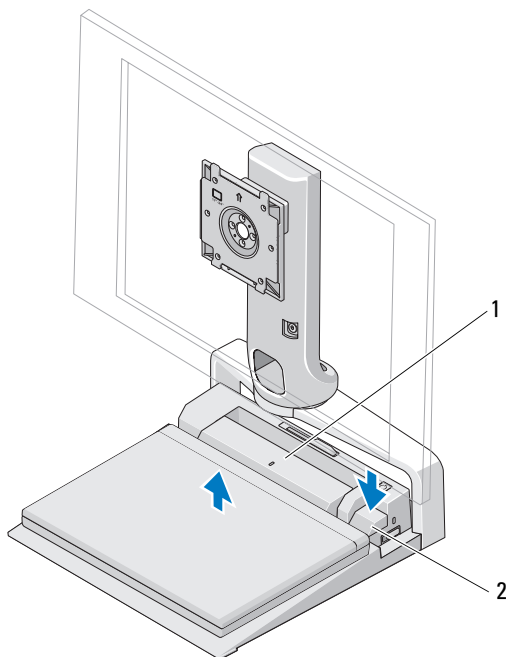
- 1 Sprednjo stran podvojevalnika rahlo dvignite in nato potisnite podvojevalnik vrat proti zadnji strani stojala za ploski zaslon dokler ni naslonjen na vodilne zatiče.
- 2 Podvojevalnik vrat potisnite navzdol, da ga pritrdite na jeziček za sprostitev na stojalu ploskega zaslona.



- 1 stojalo za ploski zaslon 2 podvojevalnik vrat
- 3 vodilni zatiči na stojalu za ploski zaslon
- 3** Sledite postopkom za nastavev podvojevalnika vrat. Glejte *Uporabniški priročnik za E-Port* ali *Uporabniški priročnik za E-Port Plus*, ki ste ga dobili skupaj s podvojevalnikom, ali obiščite **support.dell.com**.

Odklop prenosnega računalnika od podvojevalnika vrat in stojala za ploski zaslon

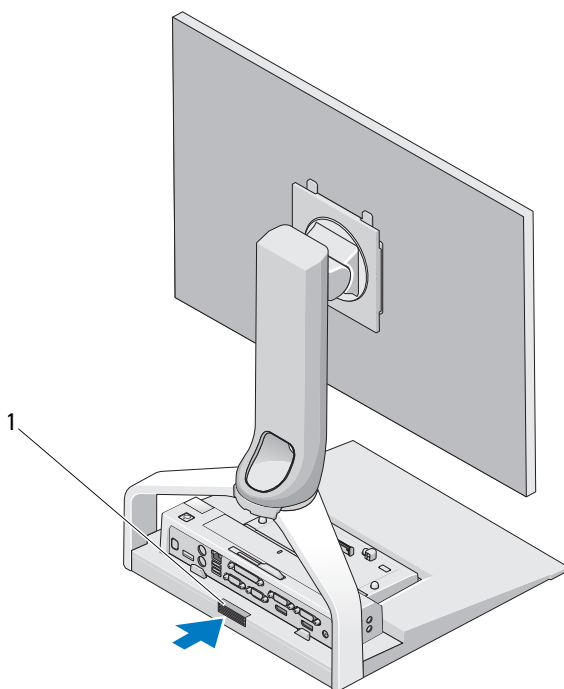
- 1 Pritisnite gumb za izmet ob strani podvojevalnika vrat.
- 2 Dvignite prenosni računalnik s stojala za ploski zaslon.



- 1 podvojevalnik vrat 2 gumb za izmet

Odklop podvojevalnika vrat od stojala za ploski zaslon

- 1 Izključite vse kable iz podvojevalnika vrat.
- 2 Pritisnite gumb za sprostitev na zadnji strani stojala za ploski zaslon in nato dvignite prednjo stran podvojevalnika vrat, da ga sprostite od jezička za sprostitev na stojalu za ploski zaslon.
- 3 Odstranite podvojevalnik vrat s stojala za ploski zaslon.



- 1 gumb za sprostitev

Tehnični podatki

Mere

Višina	245 mm (9,65 palcev)
Globina	410 mm (16,14 palcev)
Širina	375 mm (14,76 palcev)
Teža	3,5 kg (7,7 funtov)

Iskanje informacij

Dokumenti	Vsebina
<p>Dokumentacija o varnosti, predpisih, garanciji in podpori</p> <p>To so različne vrste informacij, ki so morda priložene računalniku. Za dodatne informacije o predpisih obiščite domačo stran za skladnost s predpisi na spletnem mestu www.dell.com na naslednjem naslovu: www.dell.com/regulatory_compliance.</p>	<ul style="list-style-type: none">• Informacije o garanciji• Pogoji in določila (samo ZDA)• Varnostna navodila• Informacije o predpisih• Informacije o ergonomiji• Licenčna pogodba za končnega uporabnika

